

2016

Duurzaam ondernemen bij Beyers Koffie

Kwaliteit en duurzaamheid,
van boon tot kopje



Nathalie Vanderkindere

Beyers Koffie

July 16

Inhoudstafel

Voorwoord.....	2
Duurzame koffiekeurmerken.....	3
Klimaatneutrale koffie.....	3
Hoe werkt klimaatneutrale koffie?.....	4
CO ₂ -emissies berekenen in de koffieketen.....	4
CO ₂ -emissies verminderen.....	4
CO ₂ -emissies compenseren.....	5
Nog meer initiatieven inzake het vrijwaren van het milieu.....	5
Duurzame netwerken.....	6
Duurzaamheid bij Sucafina.....	6
Kahawatu Foundation.....	7

Voorwoord

Beyers Koffie, kwaliteit en duurzaamheid van boon tot kopje



De beste koffie...

Beyers Koffie werkt met een van de kostbaarste geschenken die de natuur ons geeft, de koffieboon, en is daar bijzonder trots op. Sinds 1880 verwerken we de beste bonen tot heerlijke blends. Dat doen we met heel veel passie en vakmanschap, een combinatie die de beste kwaliteit garandeert.

... gemaakt met zorg voor de toekomst

Innovatie en duurzaamheid zijn voor Beyers Koffie geen holle begrippen. Vandaag engageren wij ons meer dan ooit om vernieuwende producten op de markt te brengen, op een maatschappelijk verantwoorde manier. Met respect voor mens én natuur, doorheen het hele proces, van boon tot kopje, en met de tevredenheid van elke koffieliefhebber als ultieme doelstelling. Kortom, voor Beyers is koffie kostbaar, in alle opzichten.

Duurzame sourcing van groene koffie en een **verantwoord productieproces** waarbij zuinig wordt omgesprongen met energie en grondstoffen vormen **twee kernelementen** van onze strategie inzake maatschappelijk verantwoord ondernemen. Zo zijn al onze eigen koffiemarken klimaatneutraal en bieden we tevens een breed gamma Fairtrade gecertificeerde koffies aan. Wat de productie betreft, draaien we op 100% hernieuwbare elektriciteit en werken we met branders die warmte recupereren. Verder trachten we het verpakkingsmateriaal te verminderen en te verduurzamen waar mogelijk.

Hieronder geven we u een overzicht van onze belangrijkste **vrijwillige initiatieven en engagementen** inzake duurzaamheid.

Contact

Mocht u hieromtrent vragen of suggesties hebben, aarzel dan niet contact op te nemen met Nathalie Vanderkindere (nvanderkindere@beyers.eu), Sustainability Coordinator bij Beyers Koffie.

Duurzame koffiekeurmerken



Bij Beyers zijn we vertrouwd met de verschillende duurzame koffiekeurmerken. We hebben op dat vlak een uitgebreide expertise opgebouwd. We beschikken over de benodigde documenten en kunnen voor het volledige certificatieproces zorgen. Naast [Fairtrade](#), [het Rainforest Alliance Certified™ zegel](#) en [Bio](#) bieden we [UTZ](#) en [4C](#) aan al onze klanten.

Het aandeel gecertificeerde koffies is de laatste jaren spectaculair gestegen bij Beyers Koffie. Zo droegen in 2015 **47% van onze koffies (merken en private label) een duurzaamheidslabel** (exclusief 4C). Deze stijging is voornamelijk markt gedreven doordat consumenten zich meer en meer bewust zijn van de impact van hun aankoopgedrag.

Binnen het **eigen merk Beyers** bieden we een **bio en Fairtrade gamma** aan.

Klimaatneutrale koffie

Iedereen heeft het over **klimaatverandering**, maar als koffiebrander ervaren wij die van zeer dichtbij. Ze vormt de **grootste bedreiging voor koffie**, die een specifieke temperatuur, vochtigheid en hoogte vraagt om goed te kunnen groeien. Nu de temperatuur wereldwijd stijgt heeft de koffieteelt te kampen met veranderende regentijden, extreme droogte, schimmels en andere ziektes, die de koffieteelt bemoeilijken.

In 2015 kozen we daarom **vrijwillig** voor klimaatneutrale koffie: door CO₂-reductie in onze koffiebranderij en CO₂-compensatie met [Gold Standard](#) klimaatprojecten te combineren. We doen dit voor de **ganse merkenportefeuille**. De verpakkingen van de klimaatneutrale Beyers koffies zijn voorzien van [het CO₂-NEUTRAL label](#) toegekend door CO2logic¹ en gevalideerd door Vinçotte².



Een initiatief dat niet onopgemerkt is gebleven. Zo werd Beyers Koffie in 2015 geselecteerd door Carrefour België om deel te nemen aan een wedstrijd voor duurzame leveranciers, waar we een mooie tweede plaats behaalde.

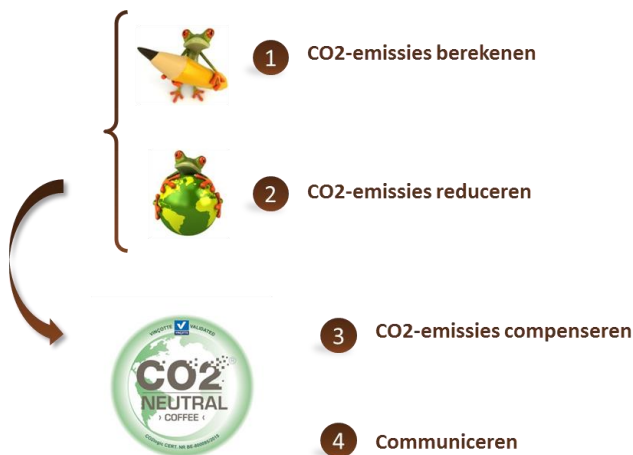
Begin 2016 ontvingen we van het magazine “Distributie Vandaag” de Grote Prijs MVO voor het project **Fairtrade Klimaatneutrale Koffie**. Een project dat ook tijdens de Sustainable Partnership Awards 2016 een speciale vermelding kreeg voor ons partnerschap met Fairtrade België en CO2logic.

Tot op heden (juni 2016) werd reeds 13.053 ton CO₂ gecompenseerd, eigen merken en private labels samen. Dit komt overeen met ongeveer 6.300 vluchten Brussel – Rio de Janeiro (enkel, economy class).

¹ CO2logic is een organisatie die gespecialiseerd is in de berekening, vermindering en compensatie van CO₂-uitstoot (www.co2logic.com).

² Vinçotte is een internationale organisatie die bedrijven wereldwijd helpt op gebied van inspectie, testing en certificatie (www.vincotte.be).

Hoe werkt klimaatneutrale koffie?



Om te komen tot klimaatneutrale koffie worden er **DRIE stappen** gevolgd:

1. Het **berekenen** van de CO₂-uitstoot in de koffieketen.

2. De koffiebranderij die de klimaatneutrale koffie produceert, neemt zelf initiatieven om haar CO₂-uitstoot te **verminderen**.

3. De resterende CO₂-uitstoot die hier en nu niet verminderd kan worden, wordt **gecompenseerd** met Gold Standard klimaatprojecten in het Zuiden.

CO₂-emissies berekenen in de koffieketen

In samenwerking met Ecofys³ hebben we een tool laten ontwikkelen ten behoeve van de berekening van de product carbon footprint (PCF). Daarbij voeren we voor vier types van producten (hard vacuüm, softpacks gemalen, softpacks bonen, pads) een analyse van de levenscyclus uit van 'cradle to gate'. We becijferen dus de **CO₂-voetafdruk vanaf de koffieplantage tot de levering in het distributiecentrum** van de klant. Deze tool stelt ons in staat om:

1. enerzijds al onze eigen merken klimaatneutraal te maken
2. anderzijds onze klanten te helpen om de CO₂-voetafdruk van hun huismerkenkoffies in kaart te brengen.

CO₂-emissies verminderen

Al sinds 2008 werken we actief aan het in kaart brengen en verminderen van onze CO₂-uitstoot. Hieronder volgt een overzicht van enkele initiatieven en engagementen op dit vlak:

- Per 1 januari 2009 kopen we uitsluitend **hernieuwbare elektriciteit** aan.
- In 2011 hebben we een studie laten uitvoeren voor de berekening van onze **organisatorische voetafdruk** ofwel OCF (Organizational Carbon Footprint). Deze studie toont aan dat in 2010-2011 onze CO₂-voetafdruk 2455 ton CO₂ bedroeg. De verbranding van natuurlijke gassen vormt de grootste oorzaak van onze CO₂-uitstoot, namelijk 77%. De tweede grootste bron van onze CO₂-uitstoot is afval. Uit de berekeningen bleek dat onze CO₂-uitstoot sinds het basisjaar 2008-2009 gedaald is. Dat kan je ook aflezen uit onderstaande tabel:

Jaar	Absolute emissie* (in ton CO ₂ eq**)	Relatieve emissie (in ton CO ₂ eq per ton geproduceerde koffie)
2008 - 2009	3464	0,221
2009 - 2010	2318	0,193
2010 - 2011	2455	0,185

³ Ecofys is een vooraanstaand consultancybedrijf op het gebied van duurzame energie, energiebesparing en CO₂ efficiëntie, energiesystemen en -markten alsmede energie- en klimaatbeleid (www.ecofys.com).

Deze dalende trend is grotendeels te danken aan onze overstap naar hernieuwbare elektriciteit op 1 januari 2009 en het bannen van aluminium verpakkingen sinds januari 2010. Opmerkelijk is de daling in relatieve emissies terwijl we in 2010-2011 meer geproduceerd hebben dan in 2009-2010.

- Als onderdeel van ons investeringsplan hebben we in 2012 één van onze drie branders vervangen door een **hoogtechnologische Jupiter brander**. Het brandproces wordt ingekort door gebruik te maken van een geavanceerd systeem van voorverwarming, aangestuurd door warmterecuperatie, en extra isolatie. Op die manier gaat er minder warmte verloren en moet er minder bijverwarmd worden. Verder draait deze nieuwe brander continu in 3 shifts waardoor het opstart- en 'cooling down'-verlies tot een minimum herleid wordt. De twee overige branders maken ook gebruik van warmterecuperatie, maar beschikken niet over een voorverwarmingssysteem.
- Alle verlichting in het kantoorgebouw werd vervangen door **LED verlichting**.
- De verwarmingsketels werden recentelijk vervangen door **hoog rendement condensatieketels**.

CO₂-emissies compenseren

Ondanks grote inspanningen zowel bij Beyers Koffie als bij alle andere stakeholders in de koffieketen blijft een resthoeveelheid aan CO₂-emissies onvermijdelijk.



Daarom kiezen we er vrijwillig voor om onze verantwoordelijkheid op te nemen voor de hieraan verbonden maatschappelijke kost. We doen dit door de CO₂-uitstoot van onze Beyers koffies alsook van onze gasuitstoot te compenseren via **Gold Standard klimaatprojecten in het Zuiden**. Op die manier compenseren we emissies die we hier en nu niet kunnen reduceren, en verzekeren we een **nul operatie voor het klimaat**.



En niet onbelangrijk: de Gold Standard projecten bieden bovendien de garantie dat ook sociaaleconomische factoren, zoals tewerkstelling, ten voordele komen van de lokale bevolking.

Nog meer initiatieven inzake het vrijwaren van het milieu

- We sensibiliseren onze mensen via **ecotips**.
- In juni 2015 zijn wij overgeschakeld van aangeleverde vloeibare stikstof op **on-site geproduceerde gasvormige stikstof**, voor het begassen van al onze soepele verpakkingen. Dit betekent dat de dagdagelijkse leveringen per vrachtwagen niet meer nodig zijn. Een primeur in de Benelux voor een koffiebrandery van onze grootte!
- Sanitair water zuiveren we via onze **eigen waterzuiveringsinstallatie**.
- Onze **distributeur** is slechts op 4km van Beyers gelegen. Ze slaan het grootste gedeelte van onze producten op in. Van daaruit vertrekken de goederen naar onze klanten. Duurzaam ondernemen dragen ze hoog in het vaandel. Zo draaien de magazijnen volledig op zonnepanelen en hebben ze recent een door gas aangedreven vrachtwagen gekocht.
- Fietsen moedigen we aan via een fietsvergoeding. Het resultaat is dat iets meer dan 10% van de werknemers met de fiets naar het werk komt.
- Het wagenpark telt hybride wagens.



Duurzame netwerken

- Wij zijn actief lid van [The Shift](#), een Belgisch netwerk voor organisaties die mee de overgang naar een meer duurzame samenleving en economie willen realiseren.
- Wij zijn ook lid van [Sedex](#), een internationale online database waarbij leveranciers informatie delen met hun klanten over hun duurzaamheidsbeleid. In het kader van dit lidmaatschap hebben wij in 2014 een succesvolle ethische audit gehad.



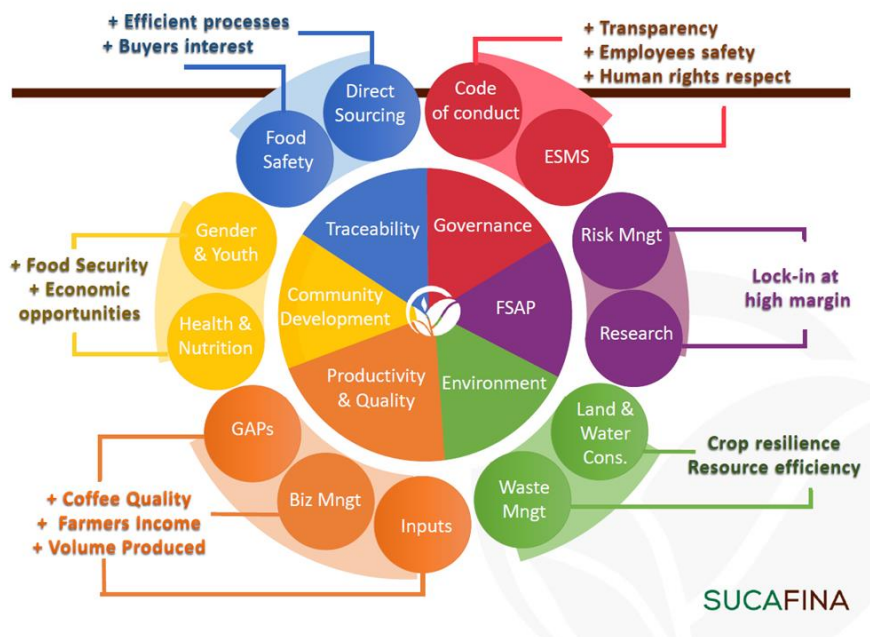
Duurzaamheid bij Sucafina

Sinds 2014 behoort Beyers Koffie tot het [Sucafina](#) netwerk. Sucafina, gevestigd in Zwitserland, is één van de belangrijkste koffie traders in de wereld en koopt koffie aan van bijna alle producerende koffielanden.



SUCAFINA

Duurzaamheid ligt Sucafina nauw aan het hart. Ze hebben er zelfs een term voor bedacht: Sucastainability (= Sustainability @ Sucafina). Dit duurzaamheidsprogramma richt zich op 6 grote domeinen, zoals te zien is in onderstaande visual:



Kahawatu Foundation

In 2012 heeft Sucafina de [Kahawatu Foundation](#) opgericht teneinde ontwikkelingsprojecten op koffieplantages in Burundi te ondersteunen. Hun missie luidt als volgt: “Het inkomen en het algemeen welzijn van kleine boerengemeenschappen in Oost-Afrika verbeteren door de kracht van koffie”. In de toekomst willen we graag partnerschappen ontwikkelen met accounts van Beyers Koffie ten voordele van de Kahawatu Foundation. Op die manier brengen we consumenten en koffieboeren dicht bij elkaar en bouwen we mee aan een betere toekomst.